



---

**PRODUKTKATALOG  
MESSERSTAHL**

---



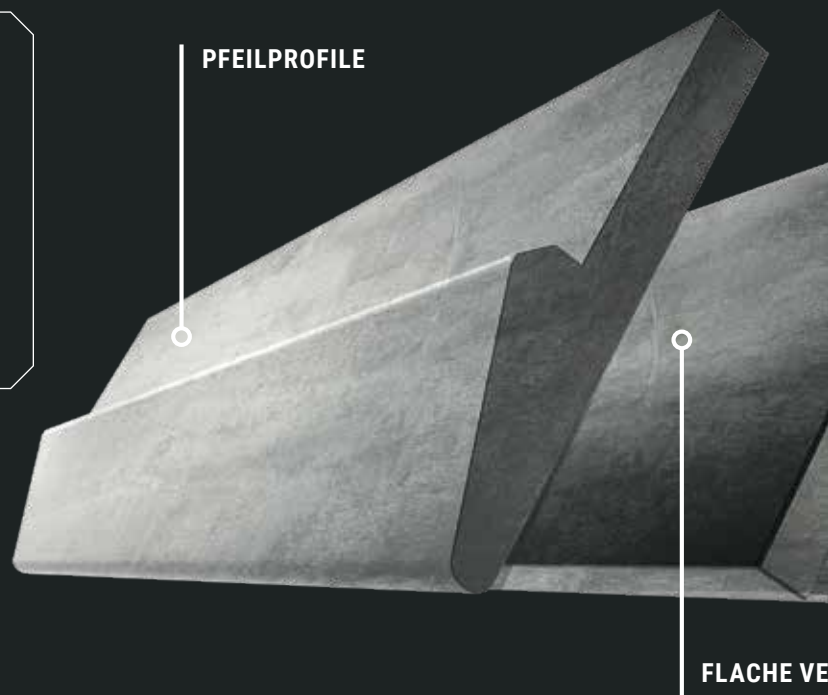
## **Olofsfors Verschleiss-Stahl – für maximale Standzeit**

Olofsfors verwendet ausschliesslich Nordische Rohstoffe für die borlegierten Stähle, welche in einem fortschrittlichen Herstellungsverfahren zu höchster Qualität geformt und gehärtet werden. Durch eine lange Tradition und hohe Fachkompetenz in Kombination mit unserer eigenen Forschungs- und Entwicklungsabteilung streben wir stets danach, Marktführer zu sein und die bestmöglichen Produkte anzubieten.

Zufriedene Kunden in mehr als 40 Ländern verwenden täglich verschleissfesten Stahl von Olofsfors.

In diesem Katalog finden Sie das Olofsfors Bruxite™ Verschleiss-Stahlsortiment sowie Zähne und andere Produkte. Weitere Produkte können auf Anfrage angeboten werden.

- + Hochwertiger Nordischer Stahl
- + Durchgängig hart und stark
- + Maximale Standzeit
- + Grosse Auswahl an Abmessungen
- + Erfüllt hohe Toleranzanforderungen
- + Exzellente Schweiss-Eigenschaften
- + Systematische Qualitätskontrolle



## Inhaltsverzeichnis

Schneiden	4
Flache Verschleissprofile	5
Pfeilprofile	6
Stegprofile	7
Rundstangen	8
Trapezmesser als Sonderanfertigungen	9
Schleißblech	10
Bruxite™ BWB Verschleißblöcke	11
Verschleißteile für Brecher	12
Gezahnte Gradermesser	13
Flache Gradermesser	14
Basis- und Unterschraubmesser Volvo Typ 1	15
Basis- und Unterschraubmesser Volvo Typ 2 & 3	15
Trapez- und Unterschraubmesser Volvo	19
Grundplatten Volvo	19
Unterschraubmesser Cat	20
Trapez- und Unterschraubmesser Cat	20
Unterschraubmesser Ljungby	22
Unterschraubmesser Universal	22
Unterschraubmesser Schneeräumschaufeln	23
Muttern und Schrauben	25
Zähne Typ CAT J	26
Kantenschutz	27
Excagrip™ Laufwerks-Spitzen	28
Schweißanleitung Bruxite™	29
Allgemeine Schweißhinweise	30
Toleranzen	31

## Kontakt

### TEL

+46 (0)930-311 40

### E-MAIL

order@olofsfors.se

### ÖFFNUNGSZEITEN

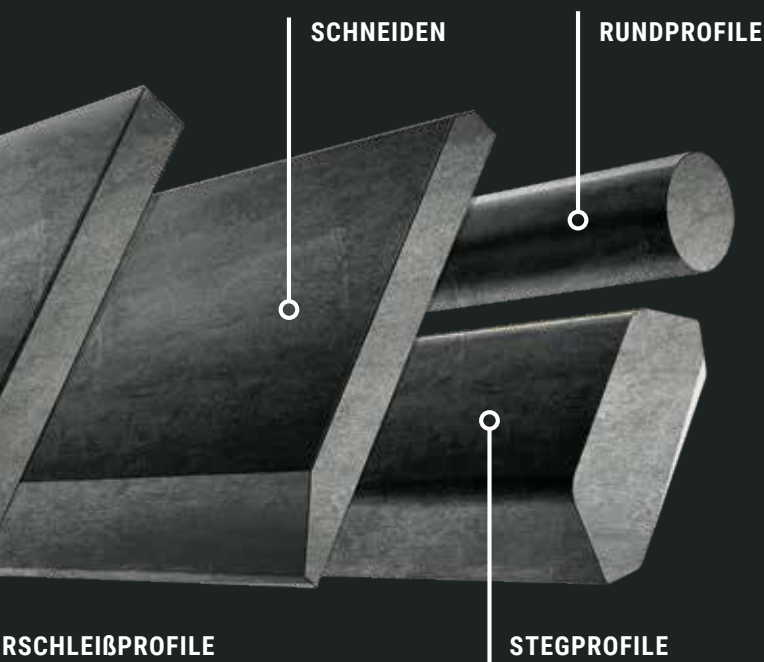
Montag – Donnerstag 07.30–16.00

Freitag 07.30–15.00

### FOLGEN SIE UNS IN DEN SOZIALEN MEDIEN!



Weitere Informationen finden Sie auf der Website von Olofsfors  
[www.olofsfors.com](http://www.olofsfors.com)



## Bruxite™ Schneiden



### Bruxite™ Schneiden

Art.-Nr.	B. mm	D. mm	L. mm	Kg/St.
171-464570	100	12	3000	26,6
171-359340	100	12	6050	53,7
171-464750	100	16	3000	33,8
171-359350	100	16	6050	68,1
171-462040	150	16	2600	46,0
171-462670	150	16	3000	52,6
171-358680	150	16	6050	106,1
171-462050	150	20	2600	56,9
171-354810	150	20	3000	65,4
171-358690	150	20	6050	131,9
171-464640	200	20	1650	49,1
171-990773	200	20	2600	77,4
171-857423	200	20	3000	89,0
171-358700	200	20	6050	179,4
171-464660	200	25	1650	60,7
171-464670	200	25	2000	73,6
171-462060	200	25	2650	97,5
171-849681	200	25	3000	110,2
171-358710	200	25	6050	222,2
171-857424	200	30	3000	130,5
171-358730	200	30	6050	263,1
171-464680	250	25	1650	76,9
171-464690	250	25	2000	93,2
171-857425	250	25	3000	139,6
171-358720	250	25	6050	283,8
171-464700	250	30	1650	91,4
171-464710	250	30	1850	102,5
171-462690	250	30	3000	168,5
171-358740	250	30	6050	334,3

Art.-Nr.	B. mm	D. mm	L. mm	Kg/St.
171-466940	270	30	2000	120,3
171-461530	270	30	3000	179,9
171-857426	270	30	3500	210,5
171-358750	270	30	6050	362,8
171-460575	270	35	2070	143,7
171-460560	270	35	3000	208,2
171-462080	270	35	3650	250,8
171-358760	270	35	6050	419,9
171-477630	300	30	3000	201,1
171-491650	300	30	3650	245,3
171-360350	300	30	6050	409,0
171-362890	300	35	3000	233,0
171-360310	300	35	6050	473,7
171-465120	300	40	2050	179,3
171-012180	300	40	3000	262,2
171-461200	300	40	3650	319,3
171-358770	300	40	6050	533,1
171-462832	300	50	3650	392,6
171-360030	300	50	6050	650,8
171-468402	400	40	2070	247,6
171-468400	400	40	3650	433,9
171-468420	400	40	6000	719,2
1714-454962	400	50	6000	884,2
171-496110	400	60	2000	351,1
171-359010	500	50	1500	279,8
171-486520	500	50	6000	1 116,4
171-370550	500	60	2000	445,3
171-482610	700	60	2000	633,7
171-482940	750	70	2250	901,2

## Bruxite™ Flache Verschleißprofile

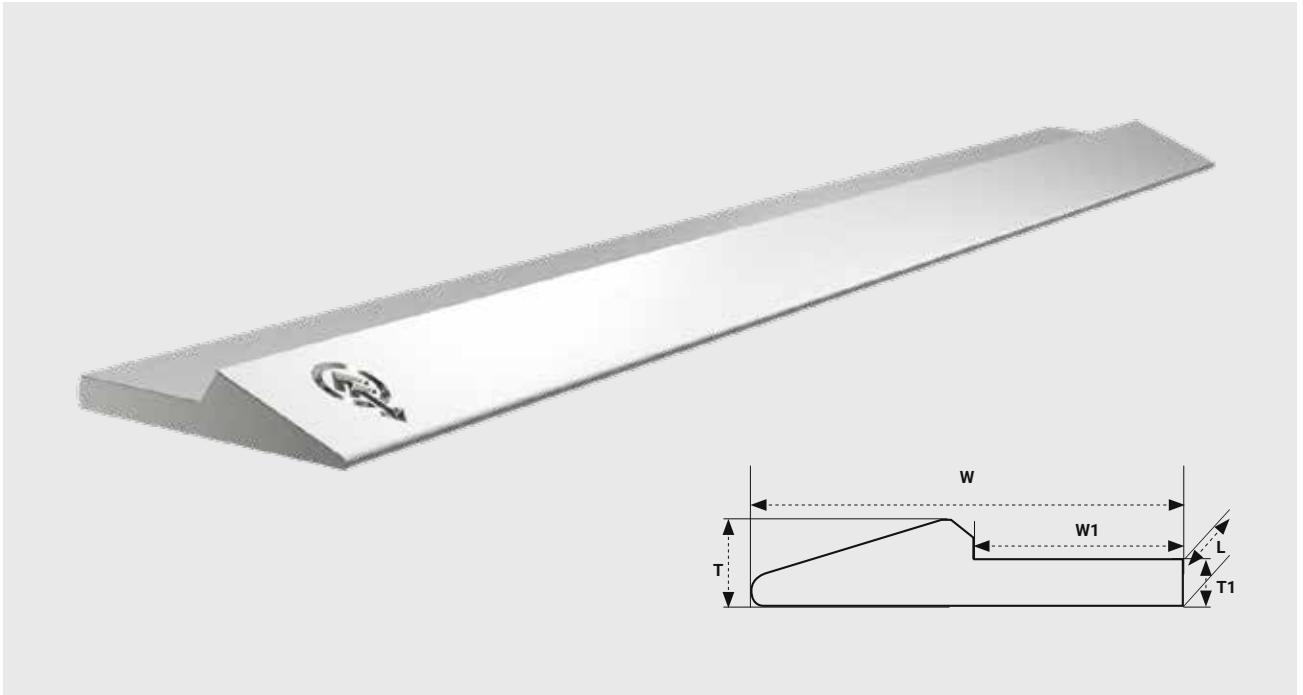


### Bruxite™ Flache Verschleißprofile

Art.-Nr.	B. mm	D. mm	L. mm	Kg/St.
120-462790	61	10	3000	14,4
120-463980	80	10	3000	18,8
120-358790	80	10	6050	38,0
120-360640	80	16	3000	30,1
120-360620	80	16	6050	60,8
120-460574	80	20	1500	18,8
120-460571	80	20	2000	25,1
120-460440	80	20	3000	37,7
120-357160	80	20	6050	76,0
120-357170	80	25	6050	95,0
120-458800	100	10	3000	23,6
120-358800	100	10	6050	47,5
120-463540	100	12	3000	28,3
120-358820	100	12	6050	57,0
120-463310	100	16	3000	37,7
120-358860	100	16	6050	76,0
120-460170	100	20	3000	47,1
120-358890	100	20	6050	95,8
120-460540	100	25	3000	58,9
120-358920	100	25	6050	118,7
120-464820	100	30	3000	70,7
120-358950	100	30	6050	142,5
120-494820	100	40	6050	190,0

Art.-Nr.	B. mm	D. mm	L. mm	Kg/St.
120-490000	130	30	3000	91,9
120-467840	150	10	3000	35,3
120-462580	150	12	3000	42,4
120-358840	150	12	6050	86,2
120-458820	150	16	3000	56,5
120-358870	150	16	6050	114,0
120-462850	150	20	3000	71,8
120-358900	150	20	6050	142,5
120-461930	150	25	3000	88,3
120-358930	150	25	6050	178,1
120-486710	150	30	3000	106,0
120-486720	150	30	6050	213,7
120-458830	200	10	3000	47,1
120-458840	200	12	3000	56,5
120-462810	200	16	3000	75,4
120-458850	200	20	3000	94,2
120-358910	200	20	6050	190,0
120-458860	200	25	3000	117,8
120-458870	200	30	3000	141,3
120-360260	200	30	6050	285,0
120-467920	250	30	6050	353,3
120-358960	300	30	3000	212,0

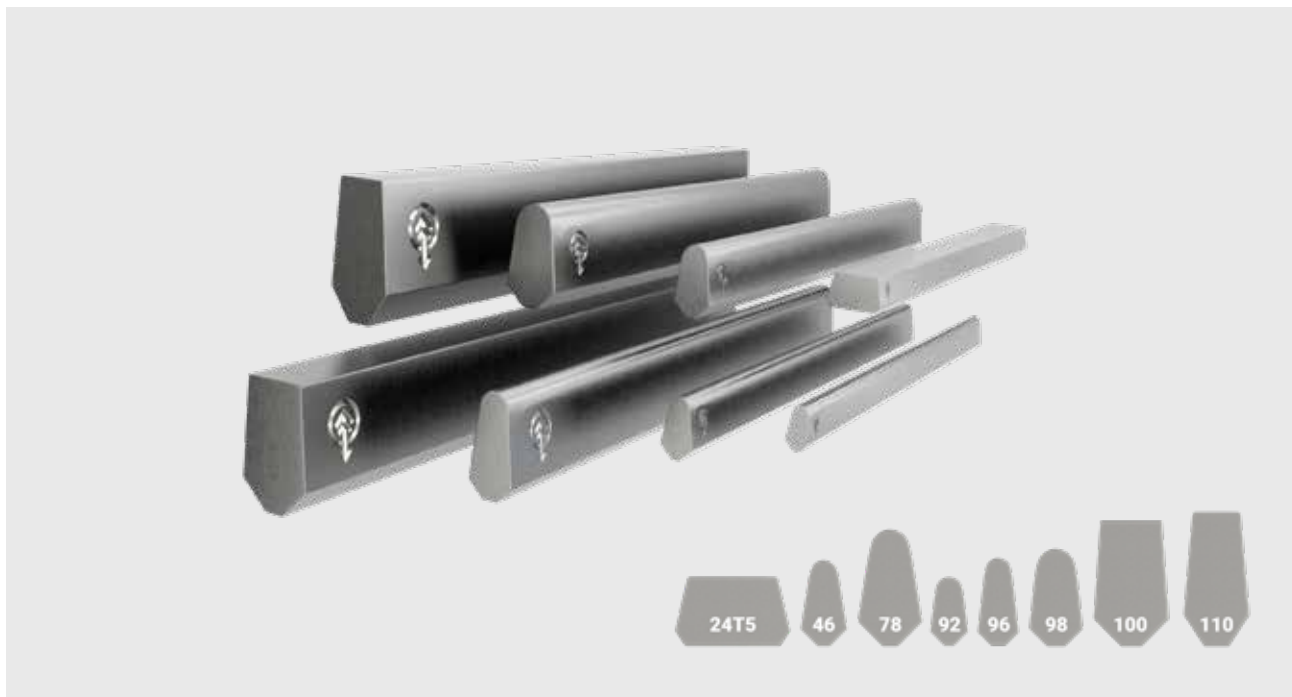
## Bruxite™ Pfeilprofile



### Bruxite™ Pfeilprofile

Art.-Nr.	W/W1. mm	T/T1. mm	L. mm	Kg/St.
160-464830	101/46	21/11	3050	28,4
160-464832	101/46	21/11	6100	56,8
160-464840	151/68	32/16	3050	63,7
160-464842	151/68	32/16	6100	127,3
160-466910	203/127	32/19	3660	114,9
160-466920	254/130	57/29	3660	240,3
160-468650	254/130	68/40	3660	324,5
160-489100	203/127	32/19	3050	95,2

## Bruxite™ Stegprofile



### Bruxite™ Stegprofil

Art.-Nr.	Hinweis	Höhe mm	Breite mm	Länge mm	Gewicht kg
160-464930	Stegprofil 24-T5	24	42	3050	21,9
160-465370	Stegprofil 46	30	16	3000	9,6
160-456050	Stegprofil 78	40	22	3050	17,7
160-456030	Stegprofil 92	50	27	3050	25,7
160-464920	Stegprofil 96	65	30	3050	34,9
160-465740	Stegprofil 98	68	37	3050	46,9
160-490440	Stegprofil 100	75	45	3050	68,2
160-490460	Stegprofil 110	89	43,5	3010	75,1

## Bruxite™ Rundstangen

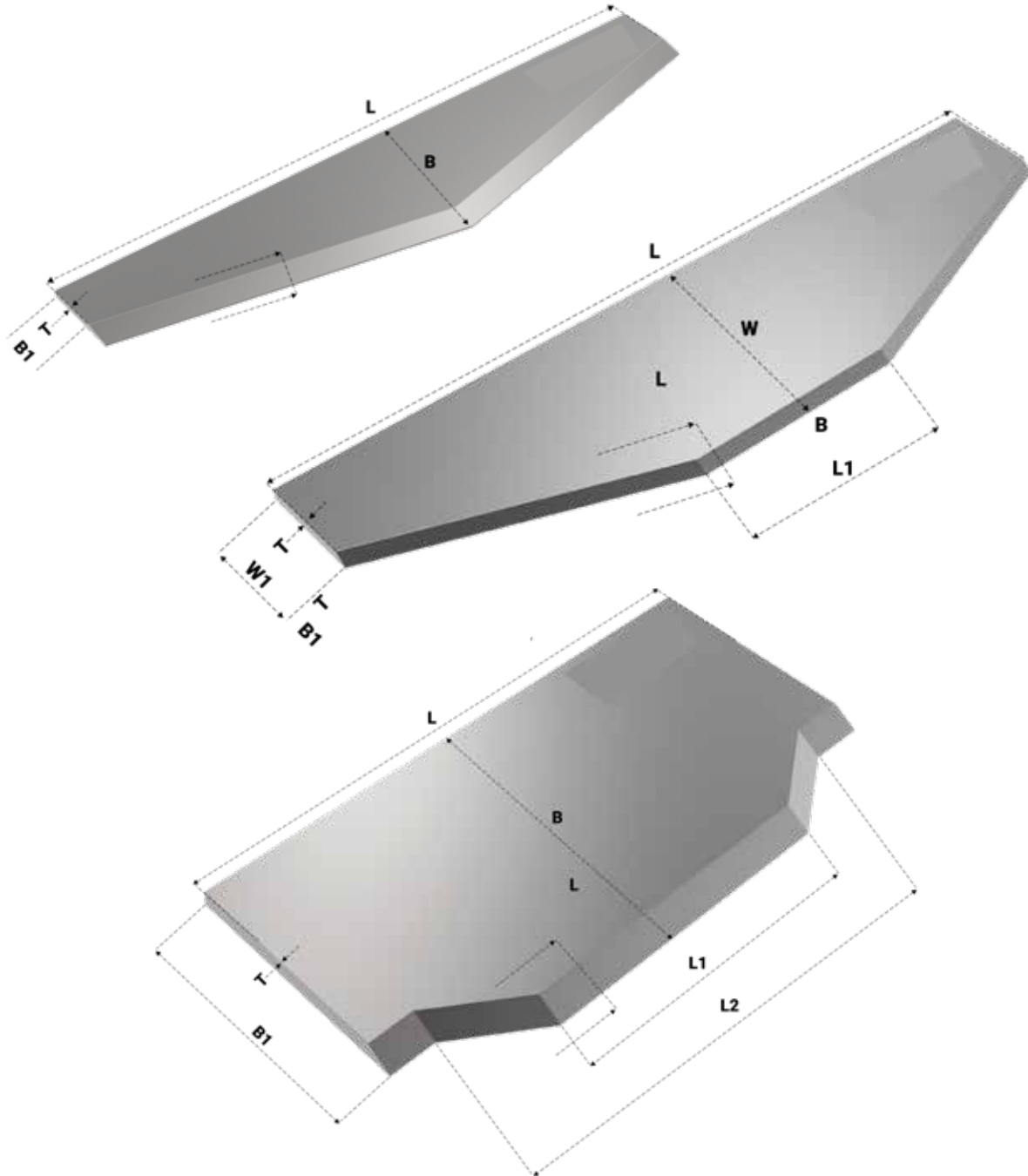


### Bruxite™ Rundstangen

Art.-Nr.	ø mm	Länge mm	Gewicht kg
120-470780	18	1500	3,0
802-480090	22	3000	9,0
120-481410	30	3000	16,6
120-492170	45	3000	37,4
802-476360	60	3000	66,6
120-492180	70	3000	90,6
120-477390	75	1150	36,7
120-477380	75	3000	104,0

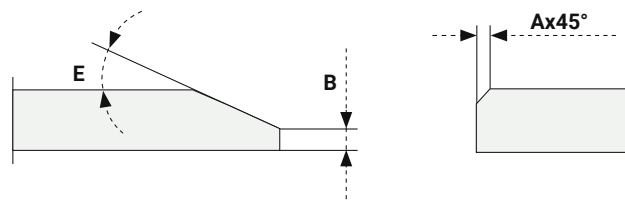


## Bruxite™ Trapezmesser als Sonderanfertigungen



### Bruxite™ Trapezmesser als Sonderanfertigungen

Maßvorgaben nach folgendem Muster:  $L/L1 \times B/B1 \times T$



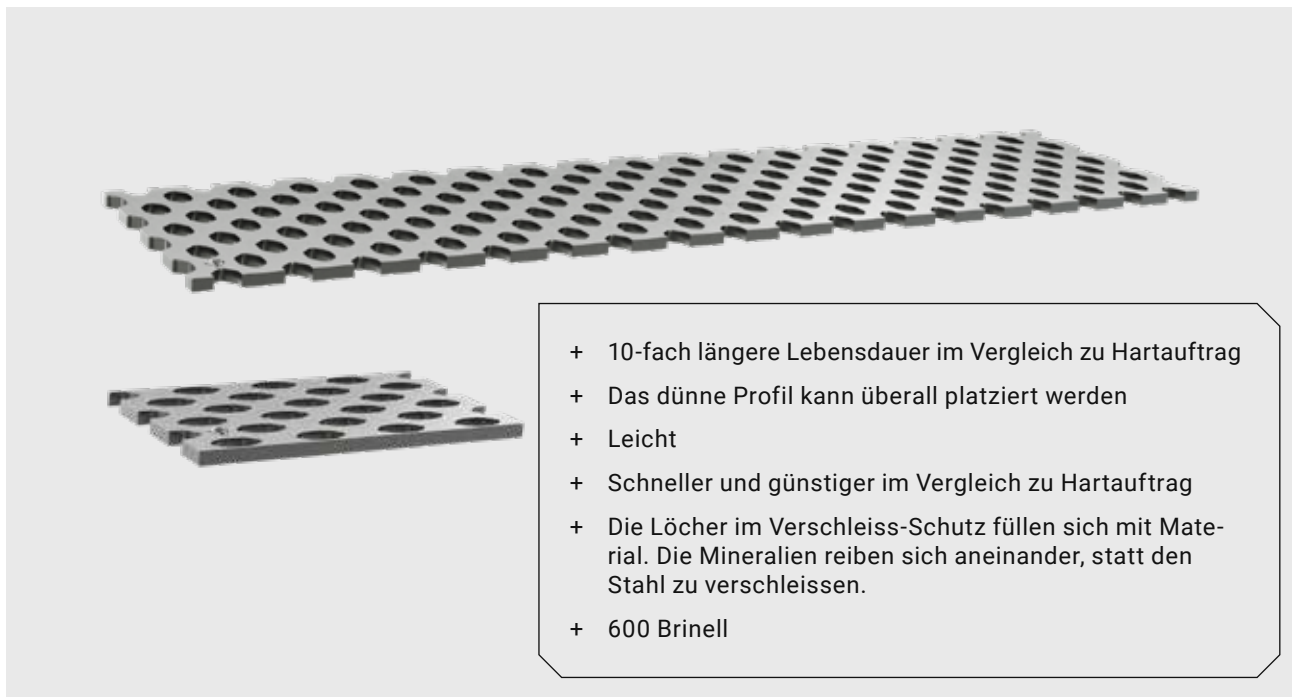
## Bruxite™ Schleißblech



### Bruxite™ Schleißblech

Art.-Nr.	B. mm	D. mm	L. mm	Kg/St.
130-900021	1000	8	3650	229,0
130-900031	1000	10	3650	287,0
130-900041	1000	12	3650	344,0
130-900051	1000	15	3650	430,0
130-900061	1000	20	3650	573,0
130-900071	1000	25	3650	716,0
130-900081	1000	30	3650	859,0
130-900090	1000	35	3650	1 003,0
130-900100	1000	40	3650	1 146,0

## Bruxite™ BWB Verschleißblöcke

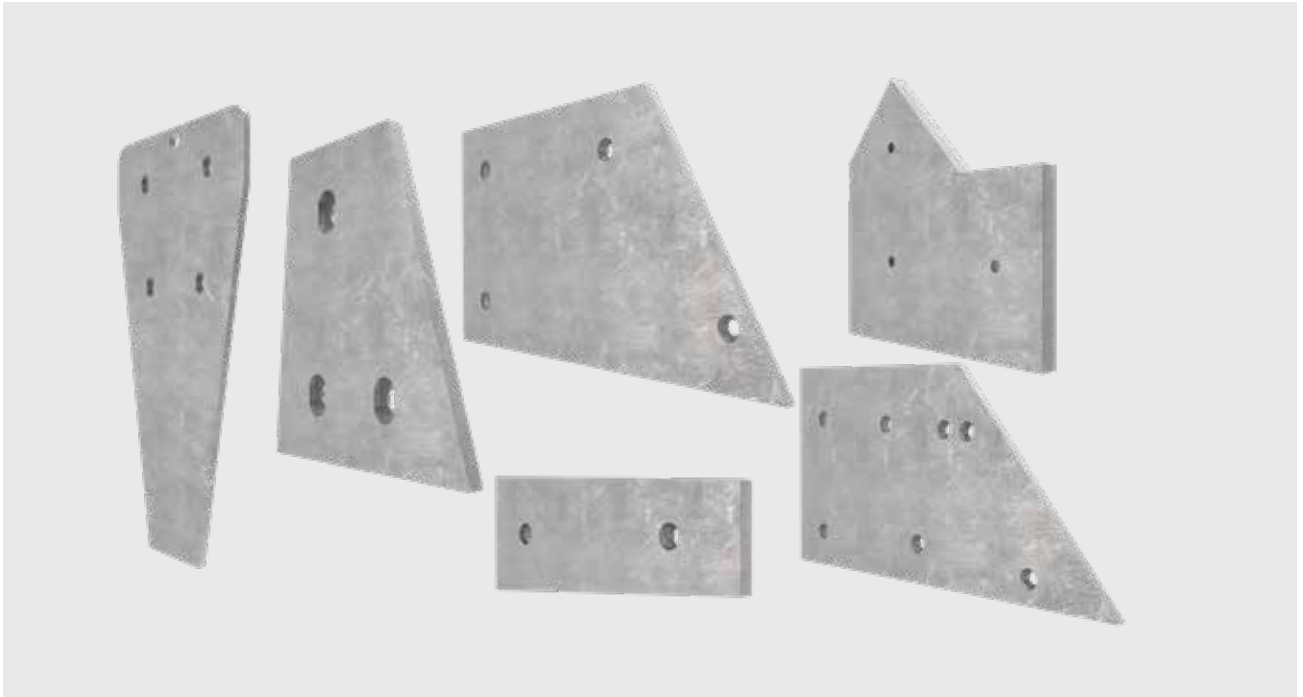


### Bruxite™ BWB Verschleißblöcke

Art.-Nr.	B. mm	D. mm	L. mm	Kg/St.
122-455010	240	10	150	1,8
122-455020	240	10	915	11,1
122-455030	240	10	1220	14,7
122-455040	240	10	1525	18,3



## **Bruxite™ Verschleißteile für Brecher**



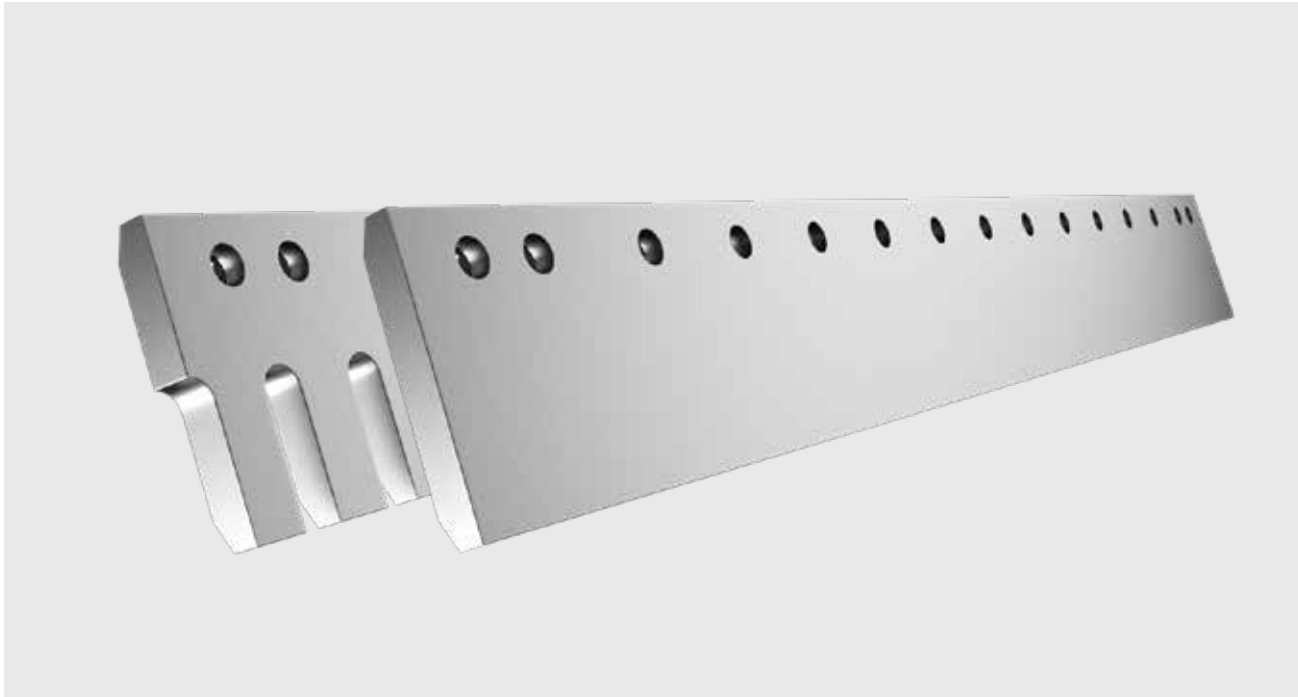
**Olofsfors Verschleissteile** werden in unserem einzigartigen Bruxite™-Material hergestellt.

Bruxite™ ist ein bewährter Stahl für harte Anforderungen in extremen Umgebungen. Olofsfors hat Verschleissteile für eine Reihe verschiedener Brechanlagen geliefert, darunter nach Schweden, Asien und Nordamerika.

Wir verfügen über umfangreiche Erfahrung und eine grosse Anzahl von Zeichnungen und Varianten von Verschleissteilen, die im Laufe der Jahre hergestellt wurden.

In Absprache mit unseren Kunden können wir für jede einzelne Brechanlage die benötigten Verschleissteile fertigen.

## Bruxite™ Gezahnte Gradermesser



### Bruxite™ Gezahnte Gradermesser

Art.-Nr.	OEM No.	Schrauben	Löcher	B. mm	D. mm	L. mm	Kg/St.
171-368775		M16	7	203	19	915	20,9
171-368776		M16	9	203	19	1220	27,9
171-368762	350-0179	M16	13	203	19	1828	44,0
171-368761	350-0181	M16	15	203	19	2133	51,3
171-368774		M20	7	203	19	915	20,7
171-368577		M20	9	203	19	1220	27,7
171-368760	350-0180	M20	15	203	19	2133	51,0
171-369010		M20	7	203	25	915	27,4
171-368763	7T3600	M20	9	203	25	1220	38,2
171-368764	7T3601	M20	11	203	25	1525	47,8
171-368767	4Z8055	M20	15	254	25	2133	79,4
171-368768	4Z8056	M20	17	254	25	2434	90,7
171-368769	4Z8346	M20	15	254	35	2133	110,0
171-368758	100-4581	M20	17	254	35	2434	124,9
171-368532	104-3631	M20	17	250	45	2434	161,9
171-368778		M20	9	330	35	1220	80,7
171-368758X		M20	17	330	35	2434	161,7
171-368531	134-1778	M20	17	330	45	2434	241,0
171-368533	138-6542	M24	9	330	45	1220	120,2
171-495505		M24	9	400	50	1220	185,0
171-368530	135-9796	M24	9	400	60	1213	171,0

## Bruxite™ Flache Gradermesser

### Bruxite™ Flache Gradermesser

Art.-Nr.	OEM nr	Schrauben	Löcher	B. mm	D. mm	L. mm	Kg/St.
171-368700	4T2967	M16	11	200	16	1524	37,1
171-368701	4T2968	M16	13	200	16	1828	44,5
171-368702	4T2969	M16	15	200	16	2133	51,9
171-368703	4T2966	M16	17	200	16	2434	59,2
171-368704	4Z8119-6	M16	7	203	19	915	25,2
171-368705	4Z8129	M16	5	203	19	915	27,8
171-368706		M16	9	203	19	1220	33,8
171-368707	4Z8119	M16	6	203	19	1220	36,8
171-368708	4T3034	M16	11	203	19	1524	45,8
171-368709	4T3007	M16	13	203	19	1828	55,0
171-368710	4T3036	M16	15	203	19	2133	64,1
171-368711	4T3035	M16	17	203	19	2434	73,1
171-368712	135-9692	M16	9	203	25	1220	45,4
171-368713	7T3497	M16	11	203	25	1524	56,8
171-368714	7T3499	M16	13	203	25	1828	67,9
171-368715	7T3498	M16	15	203	25	2133	79,2
171-368716	7T3496	M16	17	203	25	2434	90,4
171-368720	4Z8120	M20	11	200	16	1524	36,9
171-368721	4T2971	M20	13	200	16	1828	44,2
171-368722	4T2970	M20	15	200	16	2133	51,6
171-368723	4T9603	M20	17	200	16	2434	58,9
171-369004		M20	7	203	19	915	25,1
171-369006		M20	9	203	19	1220	33,6
171-368718		M20	11	203	19	1525	42,8
171-368724	4T3033	M20	13	203	19	1828	54,6
171-368725	4T3032	M20	15	203	19	2133	63,7
171-368726	4T3037	M20	17	203	19	2434	72,7
171-368699		M20	7	203	25	915	33,5
171-368727	4Z8926	M20	9	203	25	1220	45,0
171-368728	7T3493	M20	13	203	25	1828	67,4
171-368729	7T3494	M20	15	203	25	2133	78,7
171-368730	7T3495	M20	17	203	25	2434	89,8
171-368731	4T6502	M20	13	254	25	1828	85,4
171-368732	4T6508	M20	15	254	25	2133	99,0
171-368733	4T6511	M20	17	254	25	2434	117,1
171-368734	4T8316	M20	15	254	35	2133	137,2
171-368520	4T8317	M20	17	254	35	2434	159,9
171-368735	104-3628	M20	17	250	45	2434	199,5
171-368736	140-6790	M20	15	280	25	2133	111,5
171-368737	4Z9186	M20	17	280	25	2434	127,3
171-368738	132-1086	M20	17	280	35	2434	177,7
171-368739	4Z9188	M20	17	300	35	2434	191,1
171-368741	128-2577	M20	17	330	45	2434	268,4
171-368750	109-3117	M24	9	330	30	1220	90,1
171-368751	109-3116	M24	9	330	45	1220	133,2
171-368752	132-1019	M24	9	330	60	2438	350,6
171-368753	135-9690	M24	9	400	30	1220	110,2
171-368754	138-6440	M24	9	400	45	1220	163,4
171-495500		M24	9	400	50	1220	184,3
171-368755	135-9349	M24	9	400	60	1220	220,0

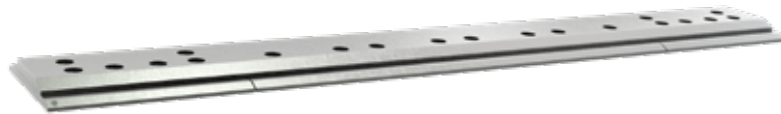
## Basis- und Unterschraubmesser VOLVO

### Basis- und Unterschraubmesser VOLVO Typ 1



Art.-Nr.	Bezeichnung	St.	Dimension mm	Kg/St.	Referenznr.	Hinweis	Lager	Schraube
171-857501	<b>Basismesser</b>		150x20x2130	46	4857501		○	M16x55
171-857492	Unterschraubmesser	3	220x16x710	18	4857492		●	9 Stk
171-155450	Unterschraubmesser gezahnt	3	220x16x710	15	4857492		○	9 Stk
171-010634	<b>Basismesser</b>		150x20x2240	49	11010634		○	M16x55
171-010633	Unterschraubmesser	3	220x16x744	21	11010633		○	9 Stk
171-857502	<b>Basismesser</b>		200x20x2300	69			○	M16x55
171-857493	Unterschraubmesser	3	220x16x768	20			●	9 Stk
171-156030	Unterschraubmesser gezahnt	3	220x16x768	15	4857493		○	9 Stk
171-857503	<b>Basismesser</b>		200x25x2430	91	4857503		○	M20x60
171-857494	Unterschraubmesser	4	254x19x608	23	4857494		●	12 Stk
171-154510	Unterschraubmesser gezahnt	4	254x19x608	16			●	12 Stk
171-859527	<b>Basismesser</b>		200x25x2500	91	4859527		○	M20x60
171-857495	Unterschraubmesser	4	300x20x626	29	4857495		●	12 Stk
171-010184	<b>Basismesser</b>		200x30x2750	118	11010184		●	M24x70
171-857496X	Unterschraubmesser	4	330x25x686	42	"4857496"		●	12 Stk
171-156020	Unterschraubmesser gezahnt	4	330x25x686	31	4857496SE		●	12 Stk
171-010185	<b>Basismesser</b>		270x35x2950	204	11010185		○	M24x80
171-010187X	Unterschraubmesser	4	330x25x732	44	"11010187"		○	12 Stk
171-859041	<b>Basismesser</b>		200x25x3000	115	4859041		●	M24x65
171-354110	<b>Basismesser</b>		200x30x3000	129	"859041"		●	M24x70
171-859042	Unterschraubmesser	5	250x25x608	28	4859042		●	15 Stk
171-859042X	Unterschraubmesser	5	330x25x608	37	"4859042"		●	15 Stk
171-466721	Unterschraubmesser gezahnt	5	330x25x608	31	4859042SE		●	15 Stk
171-857506	<b>Basismesser</b>		300x40x3200	281	4857506		○	M24x80
171-857497X	Unterschraubmesser	4	360x30x800	60	"4857497"		●	12 Stk
171-858008	<b>Basismesser</b>		200x25x3500	127	4858008		○	M24x65
171-857496X	Unterschraubmesser	5	330x25x686	42	"4857496"		●	15 Stk
171-156020	Unterschraubmesser	5	330x25x686	31	4857496SE		●	15 Stk
171-345301	<b>Basismesser</b>		270x35x4000	269	"4858009"	Versenkt	○	M24x65
171-857497X	Unterschraubmesser	5	360x30x800	60	"4857497"		●	15 Stk

## Basis- und Unterschraubmesser VOLVO



### Basis- und Unterschraubmesser VOLVO Typ 2 & 3

Art.-Nr.	Bezeichnung	St.	Dimension mm	Kg/St.	Referenznr.	Hinweis	Lager	Schraube
171-010393	Basismesser		200x20x2300	67	11010393		☐	M16x55
171-011143	Unterschraubmesser	1	254x19x1248	45	"11011143"	Set 80133	☐	
171-011414	Unterschraubmesser	2	254x19x521	19	"11011414"		☐	17 Stk
171-012935	Basismesser		200x20x2380	70	11012935		☐	M16x55
171-012938	Unterschraubmesser	1	254x19x1328	51	"11012938"		☐	
171-011414	Unterschraubmesser	2	254x19x521	19	"11011414"		☐	17 Stk
171-081543	Basismesser		200x20x2500	74	11081543		☐	M16x55
171-081544	Unterschraubmesser	1	254x19x1448	53	"11081544"		☐	
171-011414	Unterschraubmesser	2	254x19x521	19	"11011414"		☐	18 Stk
171-011438	Basismesser		200x25x2500	91	11011438		☐	M16x65
171-012887	Unterschraubmesser	1	280x20x1448	59	11012887	Set 80134	☐	
171-011413	Unterschraubmesser	2	367x20x521	28	11011413		☐	21 Stk
171-156508	Basismesser		200x25x2550	92	11156508		☐	M16x65
171-156585	Unterschraubmesser	1	280x20x1472	61	11156585		☐	
171-156579	Unterschraubmesser	2	367x20x534	29	11156579		☐	20 Stk
171-012803	Basismesser		200x20x2650	78	11012803		☐	M16x55
171-012832	Unterschraubmesser	1	280x20x1598	66	11012832		☐	
171-011413	Unterschraubmesser	2	367x20x521	28	11011413		☐	22 Stk
171-010395	Basismesser		200x30x2650	113	11010395		☐	M20x65
171-011111	Unterschraubmesser	1	300x25x1348	74	11011111		☐	
171-011112	Unterschraubmesser	2	387x25x646	46	11011112		☐	21 Stk
171-045661	Basismesser		250x30x2650	144	11045661		☐	M20x65
171-045948	Unterschraubmesser	1	300x25x1494	82	11045948	Set 93417	☐	
171-045947	Unterschraubmesser	2	387x25x574	41	11045947		☐	20 Stk
171-045948X	Unterschraubmesser	1	330x25x1494	90	"11045948"		☐	
171-045947X	Unterschraubmesser	2	330x25x574	35	"11045947"		☐	20 Stk
171-045949	Segment	7	300x30x245	16	11045949	Set 93423	☐	14 Stk
171-081049	Basismesser		200x25x2750	100	11081049		☐	M20x60
171-082218	Basismesser		250x30x2750	151	11082218		☐	M20x65
171-081051	Unterschraubmesser	1	300x25x1448	85	11081051		☐	
171-011112	Unterschraubmesser	2	387x25x646	46	11011112		☐	21 Stk
171-156728	Basismesser		250x30x2750	150	11156728		☐	M20x65
171-156729	Unterschraubmesser	1	300x25x1608	115	11156729		☐	
171-156731	Unterschraubmesser	2	387x25x566	40	11156731		☐	20 Stk
171-156729X	Unterschraubmesser	1	360x30x1608	128	"11156729"		☐	
171-156731X	Unterschraubmesser	2	360x30x566	45	"156731"		☐	16 Stk
171-010396	Basismesser		270x35x2850	196	11010396		☐	M20x70
171-358540	Basismesser		270x35x2850	192	"11010396"	Versenkt	☐	M20x60
171-011153	Unterschraubmesser	1	350x25x1600	103	11011153		☐	
171-011154	Unterschraubmesser	2	461x25x622	53	11011154		☐	21 Stk
171-011153X	Unterschraubmesser	1	360x30x1600	120	"11011153"		☐	
171-011154X	Unterschraubmesser	2	360x30x622	47	"11011154"		☐	15 Stk
171-045768	Basismesser		270x35x2880	197	11045768		☐	M20x70
171-156275	Basismesser		270x35x2880	196	"11156275"	Versenkt	☐	M20x60
171-045809	Unterschraubmesser	1	350x25x1624	105	11045809	Set 93418	☐	
171-045808	Unterschraubmesser	2	461x25x624	53	11045808		☐	25 Stk
171-045809X	Unterschraubmesser	1	360x30x1624	121	"11045809"		☐	
171-045808X	Unterschraubmesser	2	360x30x624	47	"11045808"		☐	21 Stk
171-045810X	Segment	7	360x30x280	22	"11045810"	Set 93424	☐	21 Stk
171-081024	Basismesser		200x25x3000	109	11081024		☐	M20x60
171-012955	Unterschraubmesser	1	300x25x1698	93	11012955		☐	
171-011112	Unterschraubmesser	2	387x25x646	46	11011112		☐	22 Stk



## Basis- und Unterschraubmesser VOLVO

### Basis- und Unterschraubmesser VOLVO Typ 2 & 3

Art.-Nr.	Bezeichnung	St.	Dimension mm	Kg/St.	Referenznr.	Hinweis	Lager	Schraube
171-156764	Basismesser		270x35x3000	206	11156764		☐	M20x70
171-156766	Unterschraubmesser	1	350x25x1682	109	11156766		☐	
171-156765	Unterschraubmesser	2	461x25x655	56	11156765		☐	20 Stk
171-156766X	Unterschraubmesser	1	360x30x1682	126	"11156766"		☐	
171-156765X	Unterschraubmesser	2	360x30x655	49	"11156765"		☐	16 Stk
171-082219	Basismesser		270x35x3000	207	11082219		☐	M20x70
171-082219X	Basismesser		270x30x3000	175	"11082219"	Versenkt	☐	M20x60
171-082755	Unterschraubmesser	1	350x25x1745	113	11082755		☐	
171-011154	Unterschraubmesser	2	461x25x622	53	11011154		☐	21 Stk
171-111884	Basismesser		300x40x3000	260	11111884		☐	M24x80
171-111886	Unterschraubmesser	1	380x30x1682	141	11111886	Set 93746	☐	
171-111885	Unterschraubmesser	2	480x30x655	69	11111885		☐	20 Stk
171-111054	Segment	7	380x35x270	26	11111054	Set 93425	☐	14 Stk
171-081059	Basismesser		200x30x3200	137	11081059		☐	M24x70
171-081068	Unterschraubmesser	1	380x30x1467	123	11081068		☐	
171-468570	Unterschraubmesser	2	380x30x863	72	"11081069"		☐	21 Stk
171-081068X	Unterschraubmesser	2	406x35x1467	155	"11081068"		☐	
171-081069X	Unterschraubmesser	1	406x35x863	91	"11081069"		☐	21 Stk
171-467900	Basismesser		300x40x3200	278	11156282	Versenkt	☐	M24x65
171-082599	Basismesser		300x40x3200	278	11082599	Nicht für Segment	☐	M24x80
171-082666	Unterschraubmesser	1	380x30x1818	153	11082666	Set 94751	☐	
171-082664	Unterschraubmesser	2	480x30x687	73	11082664		☐	20 Stk
171-082666X	Unterschraubmesser	1	406x35x1818	192	11082666		☐	
171-082664X	Unterschraubmesser	2	406x35x687	72	11082664		☐	20 Stk
171-370200	Unterschraubmesser	1	380x38x1818	191	11082666		☐	
171-370190	Unterschraubmesser	2	480x38x687	91	11082664		☐	20 Stk
171-482660	Unterschraubmesser	1	270x35x1818	125	11082666	Nicht reversibel	☐	
171-482670	Unterschraubmesser	2	270x35x687	47	11082666	Nicht reversibel	☐	16 Stk
171-453920	Delta-Messer geschraubt	1	700/500x40x3230	580		Tipp	☐	30 Stk
171-111055	Segment	7	380x35x280	27	11111055		☐	14 Stk
171-111887	Segment	7	380x35x300	29	11111887	Set 93427	☐	14 Stk
171-011630	Basismesser		200x25x3400	123	11011630		☐	M20x60
171-011631	Unterschraubmesser	1	300x25x2098	115	11011631		☐	
171-011112	Unterschraubmesser	2	387x25x646	46	11011112		☐	25 Stk
171-081063	Basismesser		200x30x3400	146	11081063		☐	M24x70
171-081065	Unterschraubmesser	1	380x30x1666	140	11081065		☐	
171-468570	Unterschraubmesser	2	380x30x863	72	"11081069"		☐	19 Stk
171-142595	Basismesser		300x40x3400	287	11142595	Versenkt	☐	M24x65
171-111776	Unterschraubmesser	1	380x30x1954	164	11111776	Set 93666	☐	
171-111775	Unterschraubmesser	2	480x30x719	76	11111775		☐	23 Stk
171-479800	Unterschraubmesser	1	406x41x1954	238	"11111776"		☐	
171-479790	Unterschraubmesser	2	500x40x719	125	"11111775"		☐	23 Stk
171-111776X	Unterschraubmesser	1	406x35x1954	206	"11111776"	Set 80115	☐	
171-111775X	Unterschraubmesser	2	406x35x719	75	"11111775"		☐	23 Stk
171-482690	Unterschraubmesser	1	270x35x1954	134	"11111776"	Nicht reversibel	☐	
171-482680	Unterschraubmesser	2	270x35x719	49	"11111775"	Nicht reversibel	☐	19 Stk
171-453901	Trapez-Messer geschraubt	1	700/350x40x3430/300	549		Trubb	☐	37 Stk
171-453902	Delta-Messer geschraubt	1	500/700x40x3430	614		Tipp	☐	37 Stk
171-142594	Basismesser		300x40x3430	298	11142594	Versenkt	☐	M24x65
171-111761X	Segment	7	406x35x340	35	"11111761"	Set 93667	☐	21 Stk

## Basis- und Unterschraubmesser VOLVO

### Basis- und Unterschraubmesser VOLVO Typ 2 & 3

Art.-Nr.	Bezeichnung	St.	Dimension mm	Kg/St.	Referenznr.	Hinweis	Lager	Schraube
171-155370	Basismesser		300x40x3580	303	15155370	Versenkt	●	24Mx65
171-155526	Unterschraubmesser	1	380x30x2074	175	15155526		●	
171-155527	Unterschraubmesser	2	480x40x748	79	15155527		●	23 Stk
171-370420	Unterschraubmesser	1	380x38x2074	218	"15155526"		●	
171-370430	Unterschraubmesser	2	480x38x748	99	"1515527"		●	23 Stk
171-453925	Delta-Messer geschraubt	1	700/500x40x3610	651		Tipp	○	23 Stk
171-155370	Basismesser		300x40x3580	303	15155370	Versenkt	●	24Mx65
171-155526	Unterschraubmesser	1	380x30x2074	175	15155526		●	
171-155527	Unterschraubmesser	2	480x30x748	79	15155527		●	23 Stk
171-370420	Unterschraubmesser	1	380x38x2074	218	"15155526"		●	
171-370430	Unterschraubmesser	2	480x38x748	99	"15155527"		●	23 Stk
171-453925	Delta-Messer geschraubt	1	700/500x40x3610	651		Tipp	○	23 Stk
171-460800	Basismesser		300x40x3650	312	17460800	Versenkt	●	M24x65
171-370170	Unterschraubmesser	1	380x38x1965	206	"11081066"	Set 86913	●	
171-370310	Unterschraubmesser	2	480x38x838	111	"17480177"		●	24 Stk
171-081058	Basismesser		200x30x3700	159	11081058		○	M24x70
171-081066	Unterschraubmesser	1	380x30x1965	165	11081066		●	
171-468570	Unterschraubmesser	2	380x30x863	72	"11081069"		●	20 Stk
171-491250	Basismesser		300x40x3700	304	11111691	Versenkt	○	M24x65
171-081066	Unterschraubmesser	1	380x30x1965	165	11081066		●	
171-081069	Unterschraubmesser	2	480x30x863	91	11081069		●	24 Stk
171-370170	Unterschraubmesser	1	380x38x1965	206	"11081066"		●	
171-370160	Unterschraubmesser	2	480x38x863	112	"11081069"		●	24 Stk
171-082431	Basismesser		370x65x3970	647	11082431	Versenkt	○	1 1/4"x3-3/4 (95)
171-082433	Unterschraubmesser	1	430x40x1422	179	11082433		●	
171-082434	Unterschraubmesser	2	430x40x1265	159	11082434	Set 94458	●	19 Stk
171-111134	Segment	7	430x50x340	48	11111134	Set 93665	○	21 Stk
930-466625	Bolted lip-shroud	7	372x113/50x340	44	15206	CWP	○	21 Stk

## Trapezmesser und Unterschraubmesser VOLVO



Art.-Nr.	Bezeichnung	St.	Dimension mm	Kg/St.	Referenznr.	Hinweis	Lager	Schraube
171-156280	Schneide mit Trapez-Messer		3230/850x590/272x40	453	11156280	Versenkt	○	M24x65
171-111889X	Unterschraubmesser mitte	1	406x35x1010	107	"11111889"		●	
171-045618X	Unterschraubmesser links	1	406x35x1246	120	"11045618"		●	
171-045619X	Unterschraubmesser rechts	1	406x35x1246	120	"11045619"		●	16 Stk
171-111054	Segment	7	380x35x270	26	11111054		○	14 Stk
171-111055	Segment	7	380x35x280	27	11111055		○	14 Stk
171-142596	Schneide mit Trapez-Messer		3430/850x620/272x40	496	11142596	Versenkt	●	M24x65
171-111762	Unterschraubmesser mitte	1	500x30x1094	120	11111762	Set 93422	●	
171-111011	Unterschraubmesser links	1	380x30x1308	100	11111011		●	
171-111012	Unterschraubmesser rechts	1	380x30x1308	100	11111012		●	23 Stk
171-372350	Unterschraubmesser mitte	1	500x40x1094	160	"11111762"	Set 93422	●	
171-372370	Unterschraubmesser links	1	406x41x1308	148	"11111011"		●	
171-372360	Unterschraubmesser rechts	1	406x41x1308	148	"11111012"		●	23 Stk
171-159120	Schneide mit Trapez-Messer		3580/894x650/290x50	674	15159120	Versenkt	○	M24x80
171-372320	Unterschraubmesser mitte	1	500x40x1135	156	"15159420"		●	
171-372340	Unterschraubmesser links	1	406x41x1265	156	"15159421"		●	
171-372330	Unterschraubmesser rechts	1	406x41x1266	156	"15159422"		●	23 Stk
171-111761X	Segment	7	406x35x330	34	"11111761"		●	21 Stk
171-183830	Segment	7	380x45x290	34	11183830		○	21 Stk
171-360260	Trapezmesser		3750/850x620/272x40	538		Versenkt	○	M24x65
171-372350	Unterschraubmesser mitte	1	500x40x1094	160	"11111762"		●	
171-372390	Unterschraubmesser links	1	406x41x1368	169			○	
171-372380	Unterschraubmesser rechts	1	406x41x1368	169			○	25 Stk
171-360265	Trapezmesser		3800/1220x620-272x40	566		Versenkt	○	M24x65
171-370410	Unterschraubmesser mitte	1	500x40x1464	213			○	
171-372370	Unterschraubmesser links	1	406x41x1308	148	"11111011"		●	
171-372360	Unterschraubmesser rechts	1	406x41x1308	148	"11111012"		●	23 Stk
171-111126	Trapezmesser		3970/692x790/352x65	1138	11111126	Versenkt	○	1 1/4"x3-3/4 (95)
171-489050	Trapezmesser		3970/692x790/352x50	897	"11111126"	Versenkt	○	1 1/4"x3-3/4 (95)
171-111135	Unterschraubmesser mitte	1	600x40x1239	204	11111135	Set 93664	●	
171-111136	Unterschraubmesser links	1	430x40x1524	172	11111136		●	
171-111137	Unterschraubmesser rechts	1	430x40x1524	172	11111137		●	23 Stk
171-111134	Segment	7	430x50x340	48	11111134	Set 93665	○	21 Stk
930-466625	Bolted lip-shroud	7	372x113/50x340	44	15206	CWP	○	21 Stk

## Bruxite™ Grundplatte VOLVO



Art.-Nr.	St.	Dimension mm	Gewicht kg	Referenznr.	Hinweis	Lager	Schraube	St.
171-142174	2	280x20x400	16	11142174	L50/L60/L70	○	M16x50	8
171-142033	2	300x20x 550	22	11142033	L90/L110/L120	●	M20x60	8
171-111811	2	350x25x 600	38	11111811	L150/L180	●	M24x65	8
171-111282	2	400x35x 570	56	11111282	L220/L250	●	M24x65	8
171-156580	2	387x25x570	39	11156580	L220	○	M24x65	8
171-207279	2	460x30x640	58	17207279	L260	○	M24x65	8
171-111250	2	450x50x 816	118	11111250	L330/L350	○	1 1/4"x3-3/4 (95)	8

## Bruxite™ Basis- und Unterschraubmesser CAT



Art.-Nr.	Bezeichnung	St.	Dimension mm	Kg/St.	Referenznr.	Hinweis	Lager	Schraube
171-353601	Basismesser		300x40x3033	259	7V1490	Versenkt	○	1 1/4"x3-1/4 (83)
171-462260	Unterschraubmesser	2	360x30x1319	105	1U0593		●	
171-462270	Unterschraubmesser	2	510x35x200	26	4T2435/3G6395		●	12 Stk
171-465870	Unterschraubmesser	2	406x35x1526	158	1U0593+3G6395		○	8 Stk
171-354902	Basismesser		300x40x3200	277	7I3015 planför	Versenkt	○	1 1/4"x3-1/4 (83)
171-465520	Unterschraubmesser	2	360x30x1400	112	100-6668		●	
171-462270	Unterschraubmesser	2	510x35x200	26	4T2435/3G6395		●	12 Stk
171-465920	Unterschraubmesser	2	406x35x1604	168	"100-6668+3G6395"		●	8 Stk
171-354361	Basismesser		300x50x3315	351	7V4188	Versenkt	○	1 1/4"x3-3/4 (95)
171-464960	Unterschraubmesser	2	406x41x1406	173	1U0762		●	
171-462500	Unterschraubmesser	2	556x40x265	43	1U0761		●	12 Stk
171-473090	Unterschraubmesser	2	406x41x1676	207	"1U0762+1U0761"		●	8 Stk
171-358431	Basismesser		300x50x3405	366	111-9770	Versenkt	○	1 1/4"x3-3/4 (95)
171-468170	Unterschraubmesser	2	406x41x1448	177	109-9230		●	
171-468160	Unterschraubmesser	2	556x45x265	48	100-4043		●	12 Stk
171-490210	Unterschraubmesser	2	406x35x1730	183	"109-9230+100-4043"		●	8 Stk
171-358481	Basismesser		300x40x3560	361	6W9311	Versenkt	○	1 1/4"x3-1/4 (83)
171-472460	Unterschraubmesser	2	406x35x1524	161	9W1375		●	
171-462500	Unterschraubmesser	2	556x40x265	43	1U0761		●	12 Stk
171-358494	Unterschraubmesser	2	406x41x1790	224	"9W1375+1U0761"		○	8 Stk
171-358435	Basismesser		300x50x3690	405		Versenkt	○	1 1/4"x3-3/4 (95)
171-498701	Unterschraubmesser	2	406x41x1580	197	104-5841		●	
171-462500	Unterschraubmesser	2	556x40x265	43	1U0761		●	12 Stk
171-356121	Basismesser		350x50x3772	468	4E8112	Versenkt	○	1 1/4"x3-3/4 (95)
171-469310	Unterschraubmesser	1	500x40x1332	195	101-9350		●	
171-469300	Unterschraubmesser	2	500x40x1242	183	102-2184		●	21 Stk
930-1167460	Pfeilprofil	7	457x73/46x312	41	116-7460	NWP	○	21 Stk

# Bruxite™ Trapez- und Unterschraubmesser CAT



Art.-Nr.	Bezeichnung	St.	Dimension mm	Kg/ St.	Referenznr.	Hinweis	Lager	Schraube
171-359641	<b>Standard-Messer</b>		3085/562x580/265x40	401	6W2993	Versenkt	○	1 1/4"x3-1/4 (83)
171-476130	Unterschraubmesser mitte	1	360x30x572	45	4T9185		○	
171-476110	Unterschraubmesser links aussen	1	360x30x637	50	4T9128		○	
171-476150	Unterschraubmesser rechts aussen	1	360x30x637	50	4T9127		○	
171-476120	Unterschraubmesser mitte links	1	360x30x655	52	4T9126		○	
171-476140	Unterschraubmesser mitte rechts	1	360x30x655	52	4T9125		○	18 Stk
171-465950	Segment mitte	1	350x30x210	16	4T6697		○	
171-471030	Segment links	3	360x30x265	21	4T9124		○	
171-471040	Segment rechts	3	360x30x265	21	4T9123		○	14 Stk
171-352710	<b>Standard-Messer</b>		3252/587x700/344x40	531	154-1604	Versenkt	○	1 1/4"x3-1/4 (83)
171-498600	Unterschraubmesser mitte	1	350x35x576	50	135-8240		○	
171-498602	Unterschraubmesser links aussen	1	350x35x603	52	135-8242		○	
171-498603	Unterschraubmesser rechts aussen	1	350x35x603	52	135-8243		○	
171-498601	Unterschraubmesser mitte links	1	350x35x784	69	135-8241		○	
171-498604	Unterschraubmesser mitte rechts	1	350x35x784	69	135-8244		○	18 Stk
171-368940	Unterschraubmesser mitte	1	406x41x576	70	"135-8240"		○	
171-368942	Unterschraubmesser links aussen	1	406x41x594	72	"135-8242"		○	
171-368943	Unterschraubmesser rechts aussen	1	406x41x594	72	"135-8243"		○	
171-368944	Unterschraubmesser links mitte links	1	406x41x785	96	"135-8241"		○	
171-368941	Unterschraubmesser mitte rechts	1	406x41x785	96	"135-8244"		○	18 Stk
171-357140	<b>Standard-Messer</b>		3492/650x645/265x50	632	134-1748	Versenkt	○	1 1/4"x3-3/4 (95)
171-354761	Segment mitte	1	483x35x 312	38	4T7189/9W5734		●	
171-354760	Segment links	3	483x35x 312	40	4T7184/9W5730		○	
171-354762	Segment rechts	3	483x35x 312	40	4T7183/9W5737		○	21 Stk
930-1167460	Pfeilprofil mitte	1	457x73/46x312	41	11-7460	NWP	●	
930-1167462	Pfeilprofil links	3	457x73/46x312	42	116-7462	NWP	●	
930-1167461	Pfeilprofil rechts	3	457x73/46x312	42	116-7461	NWP	●	21 Stk
171-357141	<b>Standard-Messer</b>		3492/650x700/320x50	678		Versenkt	○	1 1/4"x3-3/4 (95)
171-479752	Unterschraubmesser mitte	1	406x35x634	65	109-9123		●	
171-479750	Unterschraubmesser links aussen	1	406x35x654	67	109-9125		●	
171-479754	Unterschraubmesser rechts aussen	1	406x35x654	67	109-9121		●	
171-479751	Unterschraubmesser mitte links	1	406x35x819	84	109-9124		●	
171-479753	Unterschraubmesser mitte rechts	1	406x35x819	84	109-9122		●	21 Stk
171-354761	Segment mitte	1	483x35x 312	38	4T7189/9W5734		●	
171-354760	Segment links	3	483x35x 312	40	4T7184/9W5730		○	
171-354762	Segment rechts	3	483x35x 312	40	4T7183/9W5737		○	21 Stk
930-1167460	Pfeilprofil mitte	1	457x73/46x312	41	11-7460	NWP	●	
930-1167462	Pfeilprofil links	3	457x73/46x312	42	116-7462	NWP	●	
930-1167461	Pfeilprofil rechts	3	457x73/46x312	42	116-7461	NWP	●	21 Stk
171-354750	<b>Standard-Messer</b>		3645/690x700/304x50	715	8R4649(9V3562)	Versenkt	○	1 1/4"x3-3/4 (95)
171-370600	Unterschraubmesser mitte	1	500x40x706	103	"9W5733"		●	
171-370580	Unterschraubmesser links aussen	1	500x40x731	107	"9W5732"		●	
171-370620	Unterschraubmesser rechts aussen	1	500x40x731	107	"9W5735"		●	
171-370590	Unterschraubmesser mitte links	1	500x40x791	115	"9W5731"		●	
171-370610	Unterschraubmesser mitte rechts	1	500x40x791	115	"9W5736"		●	27 Stk
171-354761	Segment mitte	1	483x35x312	38	"9W5734"		●	
171-354760	Segment links	3	483x35x312	40	"9W5730"		○	
171-354762	Segment rechts	3	483x35x312	40	"9W5737"		○	21 Stk
930-1167460	Pfeilprofil mitte	1	457x73/46x312	41	116-7460	NWP	●	
930-1167462	Pfeilprofil links	3	457x73/46x312	42	116-7462	NWP	●	
930-1167461	Pfeilprofil rechts	3	457x73/46x312	42	116-7461	NWP	●	21 Stk
930-1957180	Top lock mitte	1	209x32x343	12	CAT 195-7180	NWP	○	1 1/4"x6-1/2 (165)
930-1957182	Top lock links	3	209x32x406	12	CAT 195-7182	NWP	○	
930-1957181	Top lock rechts	3	209x32x406	12	CAT 195-7181	NWP	○	21 Stk

## Bruxite™ Trapez- und Unterschraubmesser CAT

Art.-Nr.	Bezeichnung	St.	Dimension mm	Kg/St.	Referenznr.	Hinweis	Lager	Schraube
171-354755	<b>Standard-Messer</b>		3962/1019x700/306x50	792	S034257	Versenkt	○	1 1/4"x3-3/4 (95)
171-370600	Unterschraubmesser mitte links	1	500x40x706	103	"9W5733"		●	
171-355801	Unterschraubmesser mitte rechts	1	500x40x312	45	"9W5734"		○	
171-370580	Unterschraubmesser links außen	1	500x40x731	107	"9W5732"		●	
171-370620	Unterschraubmesser rechts außen	1	500x40x731	107	"9W5735"		●	
171-370590	Unterschraubmesser mitte links	1	500x40x791	115	"9W5731"		●	
171-370610	Unterschraubmesser mitte rechts	1	500x40x791	115	"9W5736"		●	28 Stk
171-370760	<b>Standard-Messer</b>		3980/664x705/359x60	943	"1566388"	Versenkt	○	1 1/4"x3-3/4 (95)
930-1099080	Pfeilprofil mitte	1	457x73/46x342	47	109-9080	NWP	○	
930-1099082	Pfeilprofil links	3	457x73/46x342	44	109-9082	NWP	○	
930-1099081	Pfeilprofil rechts	3	457x73/46x342	44	109-9081	NWP	○	21 Stk
930-1957180	Top lock mitte	1	209x32x343	12	CAT 195-7180	NWP	○	1 1/4"x6-1/2 (165)
930-1957182	Top lock links	3	209x32x406	12	CAT 195-7182	NWP	○	
930-1957181	Top lock rechts	3	209x32x406	12	CAT 195-7181	NWP	○	21 Stk

## Bruxite™ Basis- und Unterschraubmesser Ljungby



Art.-Nr.	Bezeichnung	St.	Dimension mm	Kg/St.	Referenznr.	Hinweis	Lager	Schraube
171-355280	<b>Basismesser</b>		200x30x2630	113	303186-01		○	M24x70
171-464050	Unterschraubmesser	1	250x30x982	53			●	
171-464060	Unterschraubmesser	2	250x30x838	45			●	10 Stk
171-355170	<b>Basismesser</b>		250x30x2803	154			○	M24x70
171-464060	Unterschraubmesser	1	250x30x838	45			●	
171-464050	Unterschraubmesser	2	250x30x982	53			●	11 Stk
171-360370	<b>Basismesser</b>		250x30x2970	163	303189-02		○	M24x70
171-464050	Unterschraubmesser	3	250x30x982	53			●	12 Stk
171-359200	<b>Basismesser</b>		250x30x4190	230	0306616-01		○	M24x70
171-464060	Unterschraubmesser	5	250x30x838	45			●	15 Stk

## Bruxite™ Basis- und Unterschraubmesser Universal



Art.-Nr.	Bezeichnung	Dimension mm	Kg/St.	Hinweis	Lager	Schraube	Löcher
171-352630	Basismesser	270x30x3000	172	Versenkt	●	M24x60	19
171-494840	Basismesser	300x40x3500	299	Versenkt	●	M24x65	22
171-494980	Basismesser	300x40x6050	513	Versenkt	○	M24x65	39
171-360192	Unterschraubmesser	330x25x6050	364	c-c 129/152,4	●	M24/1"	39
171-360191	Unterschraubmesser	360x30x6092	480	c-c 74/152,4	●	M24/1"	40
171-361010	Unterschraubmesser	406x41x6092	751	c-c 74/152,4	●	M24/1"	40
171-451295	Unterschraubmesser	360x40x759	79	c-c 74/152,4	●	M24/1"	5
171-451285	Unterschraubmesser	360x40x608	63	c-c 74/152,4	●	M24/1"	4
171-451305	Unterschraubmesser	360x40x683	71	c-c 74/152,4 Seitenmesser	●	M24/1"	4

● Lager ○ Muss bestellt werden – Nicht auf Lager

## Bruxite™ Basis- und Unterschraubmesser Schneeräumschaufeln



Art.-Nr.	Bezeichnung	St.	Dimension mm	Kg/ St.	Hinweis	Lager	Schraube
171-359250	<b>Basismesser</b>		200x20x2010	59	Siljum	○	
171-462390	Unterschraubmesser	3	200x16x678	16		●	FH M20x60
171-462391	Unterschraubmesser gezahnt	3	200x16x678	13		○	FH M20x60
171-857501	<b>Basismesser</b>		150x20x2130	46	Drivex/UFO	○	
171-857492	Unterschraubmesser	3	220x16x710	18		●	FH M16x55
171-155450	Unterschraubmesser gezahnt	3	220x16x710	15	4857492	○	FH M16x55
171-857502	<b>Basismesser</b>		200x20x2300	68	Drivex/Pome/Siljum	○	
171-857493	Unterschraubmesser	3	220x16x768	20		●	FH M16x55
171-156030	Unterschraubmesser gezahnt	3	220x16x768	15	4857493	○	FH M16x55
171-359900	<b>Basismesser</b>		200x20x2500	74	4858527	○	
171-462350	Unterschraubmesser	4	203x19x626	17		●	FH M20x60
171-466001	Unterschraubmesser gezahnt	4	203x19x626	14		●	FH M20x60
171-359905	<b>Basismesser</b>		200x20x2500	73	Siljum	○	
171-462350	Unterschraubmesser	2	203x19x626	17		●	
171-462355	Unterschraubmesser	2	203x19x663	19		●	FH M20x60
122-496424	Sharq P300 HD	2	200x16x792	14		●	
122-496434	Sharq P300 HD	1	200x16x915	16		●	KH M16x55
171-353250	<b>Basismesser</b>		200x20x2600	76	Drivex/Siljum/UFO	●	
171-462350	Unterschraubmesser	2	203x19x626	17		●	
171-462380	Unterschraubmesser	2	203x19x686	20		●	FH M20x60
171-466001	Unterschraubmesser gezahnt	2	203x19x626	14		●	
171-465991	Unterschraubmesser gezahnt	2	203x19x686	15		●	FH M20x60
171-495075	<b>Basismesser</b>		200x25x2600	94	Siljum	●	
171-462355	Unterschraubmesser	2	203x19x663	19		●	
171-462380	Unterschraubmesser	2	203x19x686	20		●	FH M20x60
171-466005	Unterschraubmesser gezahnt	2	203x19x663	15		●	
171-465991	Unterschraubmesser gezahnt	2	203x19x686	15		●	FH M20x60
122-496424	Sharq P300 HD	1	200x16x792	14		●	
122-496434	Sharq P300 HD	2	200x146x915	16		●	KH M16x55
171-359240	<b>Basismesser</b>		2030x20x2750	80	Drivex/UFO	●	
171-462380	Unterschraubmesser	4	203x19x686	20		●	FH M20x60
171-465991	Unterschraubmesser gezahnt	4	203x19x686	15		●	FH M20x60
171-495070	<b>Basismesser</b>		200x25x2760	100	Siljum	●	
171-462380	Unterschraubmesser	2	203x19x686	20		●	
171-462385	Unterschraubmesser	2	203x19x721	20		●	FH M20x60
171-465991	Unterschraubmesser gezahnt	2	203x19x686	15		●	
171-465995	Unterschraubmesser gezahnt	2	203x19x721	16		●	FH M20x60
122-496434	Sharq P300 HD	3	200x16x915	16		●	KH M16x55
171-354910	<b>Basismesser</b>		200x25x2951	107	Siljum	○	
171-465820	Unterschraubmesser	4	254x19x734	27		●	FH M24x65
171-465821	Unterschraubmesser gezahnt	4	254x19x734	22		●	FH M24x65
171-859041	<b>Basismesser</b>		200x25x3000	108	Drivex/UFO	●	
171-859042	Unterschraubmesser	5	250x25x608	27		●	FH M24x65
171-859042X	Unterschraubmesser	5	330x25x608	42		●	FH M24x65
171-466721	Unterschraubmesser gezahnt	5	330x25x608	31		●	FH M24x65
171-495050	<b>Basismesser</b>		200x25x3050	111	Siljum	●	
171-857494	Unterschraubmesser	3	254x19x608	22		●	
171-450861	Unterschraubmesser	2	254x19x660	23		●	FH M20x60
171-154510	Unterschraubmesser gezahnt	3	254x19x608	16		●	
171-154515	Unterschraubmesser gezahnt	2	254x19x660	18		●	FH M20x60
122-496434	Sharq P300 HD	2	200x16x915	16		●	
122-496444	Sharq P300 HD	1	200x16x1220	21		●	KH M16x55
171-353220	<b>Basismesser</b>		200x25x3200	116	Siljum	○	
171-462220	Unterschraubmesser	4	254x19x818	30		●	FH M24x65
171-462221	Unterschraubmesser gezahnt	4	254x19x818	28		○	FH M24x65

● Lager ○ Muss bestellt werden – Nicht auf Lager

## Bruxite™ Basis- und Unterschraubmesser Schneeräumschaufeln



Art.-Nr.	Bezeichnung	St.	Dimension mm	Kg/St.	Hinweis	Lager	Schraube	St.
171-483860	<b>Basismesser</b>		200x20x2440	72	Universal	○		
171-495010	Unterschraubmesser	2	203x19x1217	35		○	FH M16x55	8 Stk
122-459470	Gezahntes Eismesser	2	203x16x1220	21		●	FH M16x55	8 Stk
122-496444	Sharq P300 HD	2	200x16x1220	21		●	KH M16x55	8 Stk
171-358273	<b>Basismesser</b>		200x25x2745	100	Universal	○		
171-494950	Unterschraubmesser	3	203x19x914	26		●	FH M16x55	9 Stk
122-459460	Gezahntes Eismesser	3	203x16x915	16		●	FH M16x55	9 Stk
122-496434	Sharq P300 HD	3	200x16x915	16		●	KH M16x55	9 Stk
171-358280	<b>Basismesser</b>		200x25x3050	111	Universal	○		
171-494950	Unterschraubmesser	2	203x19x914	26		●		
171-495010	Unterschraubmesser	1	203x19x1217	35		○	FH M16x55	10 Stk
122-459480	Gezahntes Eismesser	2	203x16x1525	26		●	FH M16x55	10 Stk
122-496454	Sharq P300 HD	2	200x16x1525	26		●	KH M16x55	10 Stk
171-494931	<b>Basismesser</b>		200x20x2600	77	Universal	○		
171-494940	Unterschraubmesser	1	203x19x792	23		●		
171-494950	Unterschraubmesser	2	203x19x914	26		●	FH M16x55	9 Stk
122-459450	Gezahntes Eismesser	1	203x16x792	14		●		
122-459460	Gezahntes Eismesser	2	203x16x915	16		●	FH M16x55	9 Stk
122-496424	Sharq P300 HD	1	200x16x792	14		●		
122-496434	Sharq P300 HD	2	200x16x915	16		●	KH M16x55	9 Stk



## Schrauben und Muttern



FH KH



Triloc Mutter Flanschmutter Nyloc

### Schrauben

Art.-Nr.	Größe	Hinweis	Kg/St.
959-590430	M16x55	Güte 12.9	0,10
959-590310	M16x65	Güte 12.9	0,11
959-590726	M20x60	Güte 10.9	0,15
959-590730	M20x65	Güte 10.9	0,17
959-590710	M20x70	Güte 10.9	0,18
959-590750	M24x65	Güte 10.9	0,25
959-142571	M24x70	Güte 10.9	0,20
959-590740	M24x80	Güte 10.9	0,30
959-590520	1"x83		0,35
959-590850	1 1/4"x3-1/4 (83)		0,72
959-590690	1 1/4"x3-3/4 (95)	8T9079 Vollgewinde	0,72
959-590470	1 1/4"x4-1/8 (104)	5P8823	0,77
959-590473	1 1/4"x6-1/2 (165)		1,07

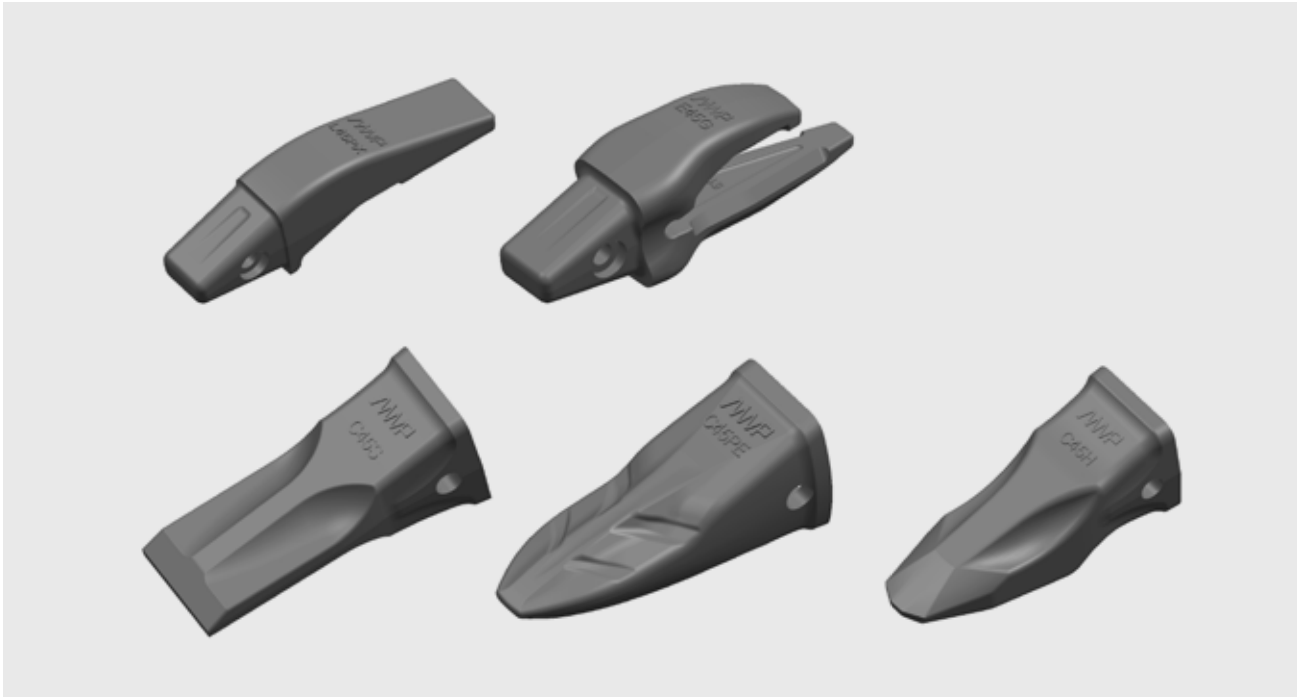
### Muttern

Art.-Nr.	Größe	Hinweis	Kg/St.
959-590360	M16	Trilock	0,04
959-590350	M16	Flansch-Schließmutter	0,05
959-590660	M20		0,06
959-590670	M20	Trilock	0,06
959-510093	M20	Flanschmutter	0,09
959-948836	M24	Trilock	0,09
959-590680	M24		0,09
959-590390	1"		0,12
959-590480	1 1/4"		0,24
959-590485	1 1/4"	Mutter	0,22

### Empfehlung Schrauben & Muttern

Dicke Basismesser	Schraubenlänge		Dicke eingelassenes Basismesser	Schraubenlänge		
M16	20	55	M20	30	60	
		60			35	60
M20	25	60	M24	40	65	
		65			50	80
		70		1 1/4"	40	83
M24	25	65		50	95	
		70		65	95	
		80				
		80				
1 1/4"	65	104				

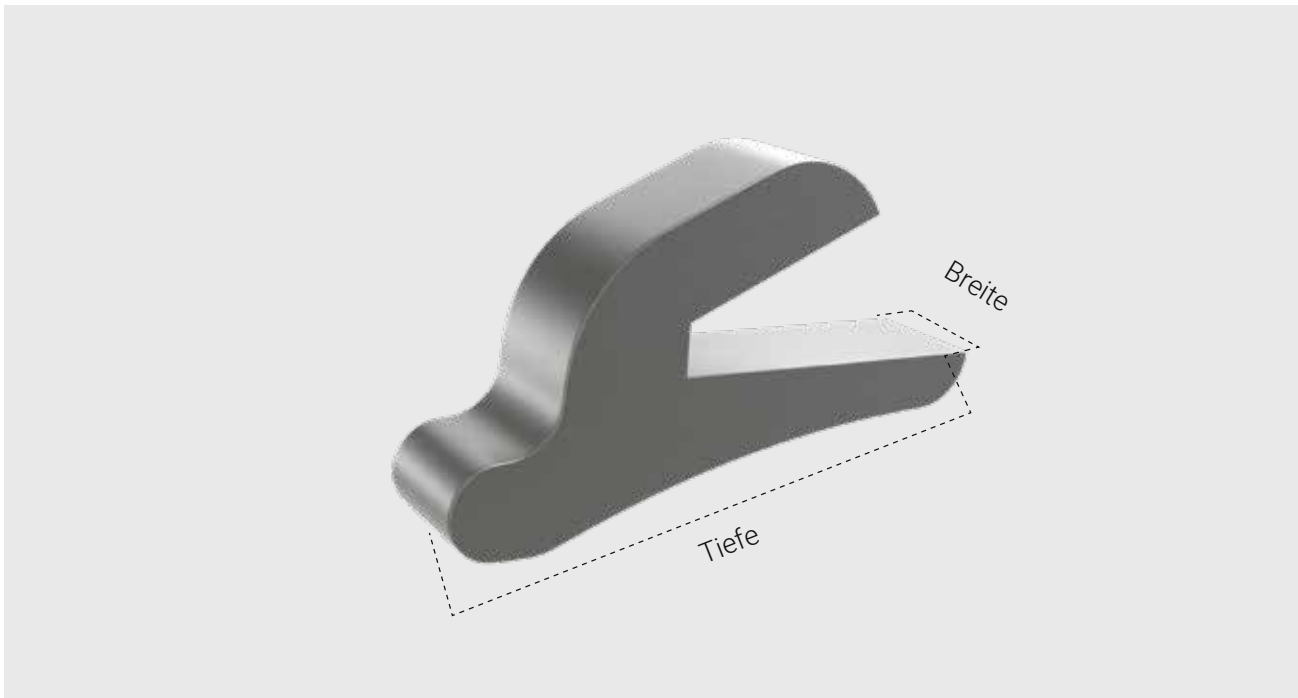
## Baggerzähne Typ CAT J



Art.-Nr.	Bezeichnung		Gewicht kg
<b>J200 Für Stahlstärke 16 - 20</b>			
930-484200	Tip penetration	C20S	1,3
930-484201	Pin	Ø11X55	0,04
930-484202	Washer	Ø11/19	0,02
930-484203	Adapter excavator	E20G	1,5
<b>J250 Für Stahlstärke 25 mm</b>			
930-484210	Tip penetration	C25S	3,1
930-484211	Pin	Ø14X77	0,09
930-484223	Washer	Ø14/27	0,03
930-484213	Adapter excavator	E25G	4,1
930-484214	Adapter loader	L25P	5,5
<b>J300 Für Stahlstärke 30 mm</b>			
930-484220	Tip penetration	C30S	5,5
930-484221	Tip abraison	C30PE	5,8
930-484222	Pin	Ø14X92	0,11
930-484223	Washer	Ø14/27	0,03
930-484224	Adapter excavator	E30G	7,1
930-484225	Adapter loader	L30P	8
<b>J350 Für Stahlstärke 40 mm</b>			
930-484230	Tip penetration	C35S	7,6
930-484231	Tip abraison	C35PE	8,1
930-484232	Tip loader	C35A	11
930-484233	Pin	Ø19X102	0,24
930-484234	Washer	Ø19/36	0,06
930-484235	Adapter excavator	E35G	9,6
930-484236	Adapter loader	L35P	13,2

Art.-Nr.	Bezeichnung		Gewicht kg
<b>J450 Für Stahlstärke 50 mm</b>			
930-484271	Tip penetration	C45S	13,5
930-484270	Tip abraison	C45PE	14,6
930-484272	Tip loader	C45A	21,2
930-484274	Pin	Ø24x133	0,46
930-484275	Washer	Ø24/41	0,06
930-484276	Adapter excavator	E45GX	19,3
930-484277	Adapter loader	L45PX	20,0
930-472860	Two-strap adapter loader	L45GM	21,8
930-472870	Two-strap adapter loader	L45GV	21,8
930-472880	Two-strap adapter loader	L45GH	21,8
<b>J550 Für Stahlstärke 60 mm</b>			
930-484281	Tip abraison	C55PE	22,2
930-484282	Tip loader	C55A	29,7
930-484283	Pin	Ø25X160	0,63
930-484284	Washer	Ø25/48	0,10
930-484285	Adapter excavator	E55G	33,0
930-484287	Two-strap adapter loader	L55GM	42,9
<b>J600 Für Stahlstärke 70 mm</b>			
930-484290	Tip abraison	C60PE	37,6
930-484291	Pin	Ø30X191	1,10
930-484292	Washer	Ø30/51	0,10
930-484293	Adapter excavator	E60G	54,5

## Bruxite™ Kantenschutz



### Kantenschutz – zum Schweißen

Art.-Nr.	Für Schneidendicke mm	Tiefe mm	Breite mm	Gewicht kg
171-472965	50 mm	220	60	5,2
171-472966	60 mm	245	60	7,0
171-472967	70 mm	290	65	10,2

## Excagrip™ Laufwerks-Spitzen



- + Griff auf allen Oberflächen
- + Erhöhte Sicherheit
- + Abnehmbar und einfach zu montieren

### Excagrip™ Laufwerks-Spitzen

Excagrip verleiht Laufwerken unglaublichen Halt auf Eis, Felsen und Hängen. Das System besteht aus einem durchgehärteten Adapter, der zwischen den Rippen in die Laufwerksplatten geschweisst ist und abnehmbaren Hartmetall-Meisseln.

Die Hartmetall-Meissel werden eingeschlagen und können mit dem Demontagewerkzeug leicht wieder entfernt werden.

Art.-Nr.	Bezeichnung	Kg/St.
135-357330	Halter für Laufwerks-Meissel ø 19 mm	0,28
920-154010	Meissel mit Karbid-Spitze 19 mm	0,31
135-357335	Halter für Laufwerks-Meissel ø 22 mm	0,25
920-153981	Meissel mit Karbid-Spitze 22 mm	0,30

## Schweißanleitung Bruxite™

### Bruxite™

#### Einsatzbereiche

Bruxite™-Schneiden und -Profile wurden speziell für eine gute Verschleißbeständigkeit entwickelt.

#### Materialeigenschaften

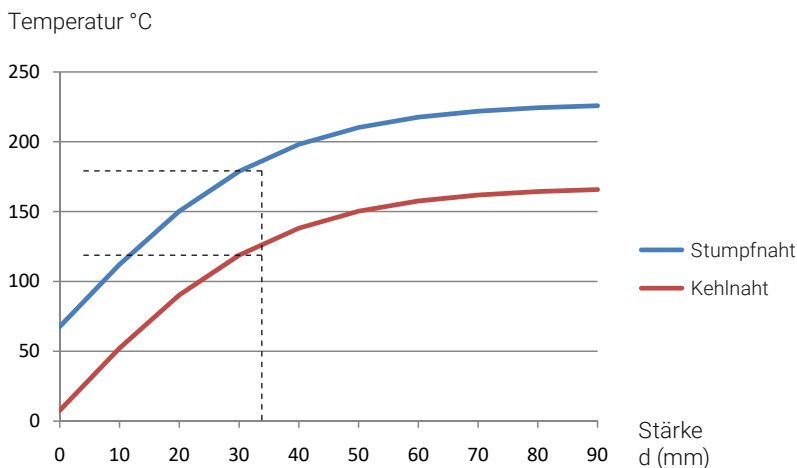
Bruxite™ ist ein Borstahl mit hoher Zugfestigkeit gem. EN 10083-3. Durch die chemische Zusammensetzung des Materials und einem speziellen Fertigungsverfahren wird eine sehr gute Verschleißbeständigkeit und ausgezeichnete Schweiß Eigenschaften erreicht (bei Vorwärmen auf mindestens 50 °C). Hinweis: Nicht spezialbehandelter Stahl sollte nicht in Anwendungen verwendet werden, in denen Ermüdungsbelastungen wirken.

Mechanische Eigenschaften Die Angaben gelten für Materialstärken von 15 bis 50 mm.	Streckgrenze Rp0.2 N/mm <sup>2</sup>	Zugfestigkeit Rm N/mm <sup>2</sup>	Dehnung As %	Schlagfestigkeit	
				t °C	KV J
	1200	1600	6	- 40	20
Härte	Materialstärke t ≤ 30 mm 500 +/- 25 HB, t ≥ 35 mm 500 +/- 40 HB				

#### Arbeitstemperatur von Olofsfors Bruxite 500 in Abhängigkeit von der Materialstärke

In der folgenden Tabelle können Sie ablesen, auf welche Temperatur das Material vor dem Schweißen vorgewärmt werden sollte. Gleichzeitig ist es die Temperatur, die das Material zwischen den Strängen in einer mehrsträngigen Verbindung haben sollte. Gezeigtes Beispiel: 30mm Wandstärke.

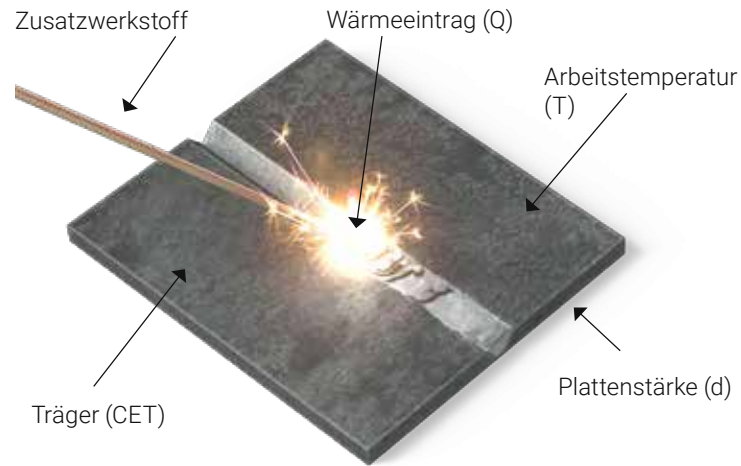
- Stumpfnah: 180 °C
- Kehlnah: 120 °C



Die Werte der Tabelle werden nach der Norm EN 1011 Methode B berechnet.

- Kohlenstoff-Äquivalent gültig für Bruxite™
- Wärmezufuhr Q = 1.2 kJ/mm. Entspricht dem normalen manuellen Schweißen, sowohl MAG als auch E-Hand.
- Mechanisches Schweißen mit deutlich höherer Wärmezufuhr ist gesondert zu berechnen.

## Richtlinien für das Schweißen



- ▶ Auf gute Passung achten. Der Spalt darf maximal 3 mm breit sein.
- ▶ Der Arbeitsbereich muss sauber und trocken sein.
- ▶ Arbeitsschritte (Einlagen- oder Mehrlagenschweißen) und Zusatzwerkstoff vor Arbeitsbeginn festlegen.
- ▶ Das Material gem. den empfohlenen Schweißanweisungen vorwärmen. Beim Schweißen in einer Umgebung mit hoher Luftfeuchtigkeit müssen besondere Massnahmen getroffen werden.
- ▶ Die Arbeitstemperatur darf 225 °C nicht überschreiten, da sonst das Material weichglühen und sich die Materialeigenschaften verschlechtern würden.
- ▶ Die Arbeitstemperatur wird 75 mm von der Schweißstelle bestimmt.
- ▶ Eine Temperaturkontrolle mit Kreide ist empfehlenswert.
- ▶ Zur Verhinderung von Feuchtigkeitsbildung ist der Zusatzwerkstoff entsprechend den Herstellerangaben zu lagern. Das Vorwärmen (sofern erforderlich) muss vor dem Zusammenfügen erfolgen.

### Empfohlene Zusatzwerkstoffe für Bruxite™

Elektrode (für das Handschweißen)

OK 48.30, OK 48.00 (E7018), OK 74.78 (E9018-D1) oder ein vergleichbares Produkt.

MAG-Schweißen (Schutzgasschweißen/GMAW)

OK Autorod 12.51, OK Autorod 12.50 (ER70S-6),

OK Autorod 13.13, OK Tuberod 14.13 (E70C-6M).

Empfohlenes Schutzgas: Argongas mit 16% CO<sub>2</sub> oder 23% CO<sub>2</sub>.

---

## Toleranzen

---

### Kontrollen/Proben

Olofsfors verfügt über ein Testlabor mit modernen Messgeräten, in welchem wir die chemischen Bestandteile der Materialien analysieren. Dadurch können wir sicherstellen, dass wir ein Endprodukt mit den richtigen Eigenschaften in Bezug auf Härte und Standzeit erhalten.

### Vickers Test

Zur genaueren Untersuchung werden Härteprüfungen nach ISO 6507-1 mit einer vierseitigen 136°-Diamant-Pyramidenspitze durchgeführt, deren Anpresskraft dem aktuellen Härtebereich angepasst ist. Die Probenvorbereitung der Substanz erfolgt durch Mahlen in mehreren Schritten, um eine akzeptable Oberflächenglätte zu erreichen – und die Substanz darf nicht bis zur Zersetzung erhitzt werden. HV10 wird normalerweise für gehärteten Stahl = 10 Kilo Druckkraft in einem kalibrierten Vickers-Tester ausgewählt. Der Abdruck wird unter einem Mikroskop geprüft, der Mittelwert Beider ergibt die höchste Genauigkeit aller Methoden zur Bestimmung der Materialhärte.

### Toleranzen

Die Toleranzen des Produkts entsprechen ISO 2768, es sei denn, die Umstände erfordern besondere Toleranzen. Im Allgemeinen sind die Konturen gem. ISO 2768v, der Lochabstand gem. KSO 2768m. Generell max. 1,7mm pro Meter Abweichung für die Geradheit der Kanten. Die Toleranzen der Rohstoffe entsprechen EN10029, EN10029-1, EN10058 und EN10060.

### Oberflächen-Qualität

Die Toleranzen der Oberflächenbeschaffenheit entsprechen der EN10163, sofern in der Bestellung nicht anders angegeben.

